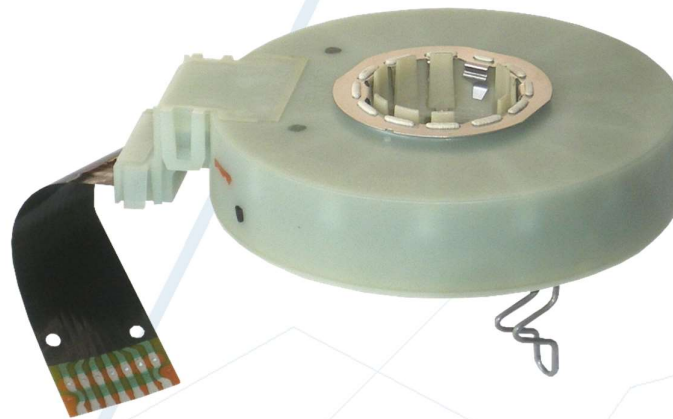


450011

CAPTEURS D'ANGLE DE CHASSE SANS CÂBLE

INSTRUCTIONS DE MONTAGE



INTRODUCTION

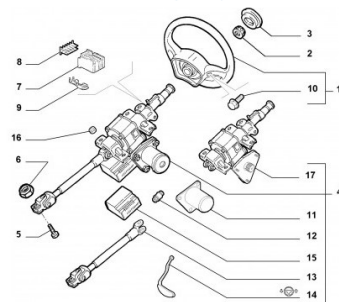
La procédure à suivre pour remplacer les capteurs d'angle de chasse sans câble est illustrée ci-dessous.

INSTRUCTIONS DE MONTAGE

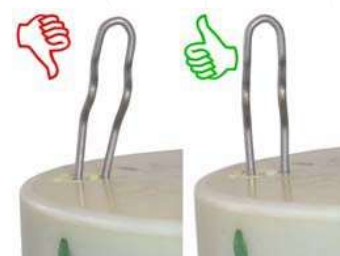
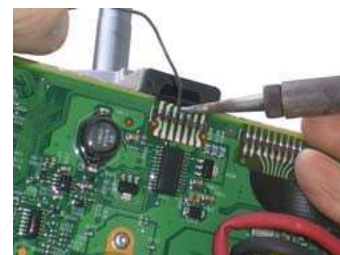
Le démontage n'est possible qu'après avoir redressé les roues du véhicule.

Suivez les étapes :

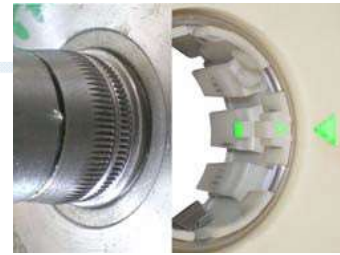
- 1) Détachez la colonne du véhicule.



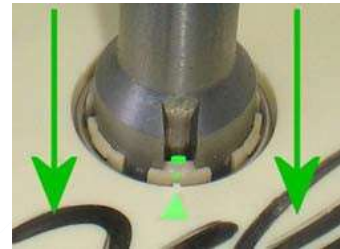
- 2) Démontez le couvercle de la structure et retirez l'anneau élastique et le tube.
- 3) La connexion du câble est encerclée sur l'image.
- 4) Utilisez un fer à souder approprié pour déconnecter le connecteur plat.
- 5) Alignez soigneusement les marques de référence en tournant l'axe si nécessaire. Retirez le capteur en agissant dans la partie inférieure avec un tournevis ou un outil similaire.
- 6) Faites très attention au nouveau capteur. Le clip de retenue doit être parfaitement orthogonal à la structure plastique afin de rendre les deux "disques" du capteur solidaires.



7) L'axe a deux bagues axiales qui travaillent en symbiose avec les deux disques du capteur. Vérifiez que les trois points de référence du capteur coïncident parfaitement avant le montage.



8) Montez le nouveau capteur avec une pression uniforme, de manière à permettre le couplage des deux disques.



9) Retirez le clip de retenue.



10) Remontez le tube et l'anneau élastique.



11) Utilisez un outil de diagnostic pour restaurer la valeur de couple précédemment enregistrée.



- 12) Soudez soigneusement le connecteur plat et fermez le couvercle de la structure. À ce stade, l'assemblage est opérationnel.



ÉVENTUELS PROBLÈMES

En cas d'un ou plusieurs problèmes suivants :

- Direction déséquilibrée à gauche/à droite ;
- Témoin lumineux sur le tableau de bord ;
- La direction s'actionne toute seule,

le montage n'est pas correct.

Pour résoudre ce problème, il est essentiel de répéter la procédure en respectant scrupuleusement toutes les étapes.

NOTES SUPPLÉMENTAIRES

Pour la Fiat Punto 188 de première série (450003), l'axe a un diamètre supérieur à 1 mm par rapport à la deuxième série correspondante. Dans ce cas, il faut réduire l'excès de matériel avec des machines-outils (tour-fraiseuse), comme indiqué sur le schéma fourni dans l'emballage.