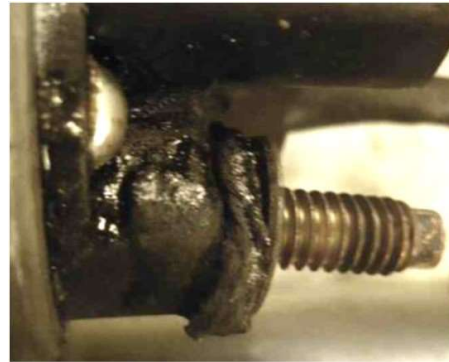


220712 E 220712A

DÉMARREUR

INSTRUCTIONS DE MONTAGE



INTRODUCTION

La procédure à suivre pour remplacer le démarreur 220712 et 220712A est illustrée ci-dessous.

DESCRIPTION DU PROBLÈME

Les voitures CHEVROLET Captiva (moteur Diesel 2.2L Z22D1, 4 cylindres, 16v) ont été commercialisées avec des câbles de batterie de longueur insuffisante.

Pendant le fonctionnement normal du moteur, des vibrations peuvent entraîner le dévissage du connecteur de câble sur l'électroaimant du moteur. Par conséquent, le démarreur nécessite dans un premier temps plus de courant, par la suite le contact instable génère des étincelles et enfin, l'augmentation de la température entraîne des dommages irréparables au câble et au moteur.

INSTRUCTIONS DE MONTAGE

Suivez les étapes pour monter et démonter correctement le produit :

1. Verrouillez efficacement le connecteur sur le démarreur.
2. Si nécessaire, remplacez le câble batterie-démarreur par un plus long.

Sur la base de ce qui précède, le démarreur peut être endommagé pour des causes externes, en aucun cas imputables à une garantie reconnue par MESSMER.